

SKEMA A

Nørrevang Herlev Boligselskab  
03.11.16

ONV - jaja



set fra syd

# NØRREVANG I HERLEV

Der skal bygges nye AlmenBolig+ boliger i Nørrevang i Herlev. De nye boliger i en og to etager erstatter de rækkehuse, som blev revet ned i starten af året på grund af boligernes dårlige konstruktion og indeklima.

Det nye byggeri giver en enestående mulighed at fortsætte det smukke parcelhuskvarter i umiddelbar nærhed til Herlev hospital. Byggegrunden ligger mellem Ametystvej og Dyrholmvej og er omgivet af parcelhuse på syd-, vest- og nordsiden og rækkehuse mod øst.

Med vores forslag ønsker vi at bevare og styrke grundens iboende kvaliteter. Bebyggelsen består af i alt 60 boliger + fællesshus. Boligerne sættes sammen til at danne rækkehuslængder og supervillaer, som ligger forskudt på grundens grønne og frodige landskab. Rækkehusene og supervillaer danner overgangen mellem de to typologier, der findes i de nære omgivelser.

Begge bygningstyper har en karakteristisk tagudformning for at skabe sammenhæng på grunden og med det omkringliggende kvarter. Bebyggelsesstrukturen fletter bygning og landskab sammen til en samlet og harmonisk oplevelse.

Der etableres to vejadgange fra Ametystvej og en fra Dyrholmvej. Der er ingen gennemkørsel på grunden for at sikre, at der fremover kun er trafik til og fra boligerne.

Et stisystem forbinder husene internt på grunden og ude i kvarteret.

## RÆKKEHUSENE

De 3 rækkehuslængder består af 5 til 6 rækkehuse i et plan.

En niche ved indgangen samt depotrum skaber karakter af et hyggeligt gårdrum mod indgangssiden. Bolig og skur er samlet under samme tag og giver dermed oplevelsen af en rækkehuslængde med mange nicher og en oplevelsesrig facade under et samlende, karakteristisk tag.

Hvert rækkehus har både en for- og baghave og dermed adgang til solrigt uderum hele dagen. Der er mulighed for at dække dele af nichen ind som udestue og således selv have indflydelse på boligens udformning og indre rumligheder.

Rækkehusene består af 4 forskellige boligtyper fra 83 til 115m<sup>2</sup> med mindre tilpassning i gavlboligerne. Køkkenet er orienteret ud mod adgangssten, og der er mulighed for opdeling af boligerne til 4 værelses boliger.

## SUPERVILLAEN

Bygningen består af boliger, der varierer i størrelsen fra 93 – 130 m<sup>2</sup> og fra et til to plan. Det store saddeltag folder op og ned og skaber to forskellige gavle. Huset fremstår dermed som et fritstående gårdhus og ikke som traditionelle rækkehuse.

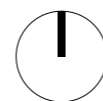
Nicher i volumenet skaber et skærmet indgangsområde til hver enkelt bolig. Tagets form samt den individuelle gårdhuskarakter giver en særlig identitet til hver bolig, og sikrer en helt unik oplevelse af bebyggelsens arkitektoniske særkende. I hver supervilla findes fem forskellige boligtyper, hvor enkelte er 1-etagers lejligheder i den lave del af villaen mens andre er boliger i to etager med loft til kip på det øverste plan. Saddeltaget samler de fem boliger og deres beboere i et lille fællesskab, hvor der vil være mulighed for social udveksling i og omkring den enkelte boligenklave, og lægger op til et særlig nært naboskab inden for supervillaen.

Vinduerne afveksler i størrelse og ligger herudover forskudt på facaden. Ved at dyrke variationen undgås repetition, og oplevelsen af en samlet villa styrkes, der adskiller sig fra rækkehusenes udtryk.





Matrikelskel jf. landmålerplan  
 Friareal ved 62 P-Pladser  
 Friareal ved 124 P-Pladser



<b>AlmenBolig+ AKB, København</b> Lokalplangrundlag Proj. nr. 201xxx			
<b>Nørrevang -Herlev</b> Situationsplan - fremtidig forhold			Tegn. nr. <b>T-L-SI-1-40-01</b>
Konstr.	Tegn. KSG	Mål 1:750	Godk. KSG Dato :04.05.2016
■ Totalentreprenør Scandi Byg a/s ■ Landskabsarkitekt JAJA Architects ■ Ingeniør Bascon A/S	Himmerlandsvej 3, 9670Løgstor Heimdalsgade 35, Baghuset 3.sal., 2200 KøbenhavnN Baunegårdsvej 73 A, 2900Hellerup	info@scandibyg.dk +45 98672500 info@ja-ja.dk +45 33330713 bascon@bascon.dk +45 39757000	











Ametystvej



Siteplan 1.600

Nørrevang Herlev Boligselskab ONV - jaja  
03.11.16

OVERSIGT

Type 01D	- 8 stk a 99 m2 -	792 m2
Type 06	- 27 stk a 107 m2 -	2889 m2
Type 06 S	- 9 stk a 112 m2 -	1008 m2
Type 11	6 stk a 109 m2 -	654 m2
Type 12	5 stk a 83 m2 -	415 m2
Type 13	5 stk a 115 m2 -	575 m2
Fælleshus		109 m2

ialt 60 boliger + fælleshus

6442 m2

Dyrholmen

9kd

9kc

9dl

9dc

9cu

9me

9cm

9cc

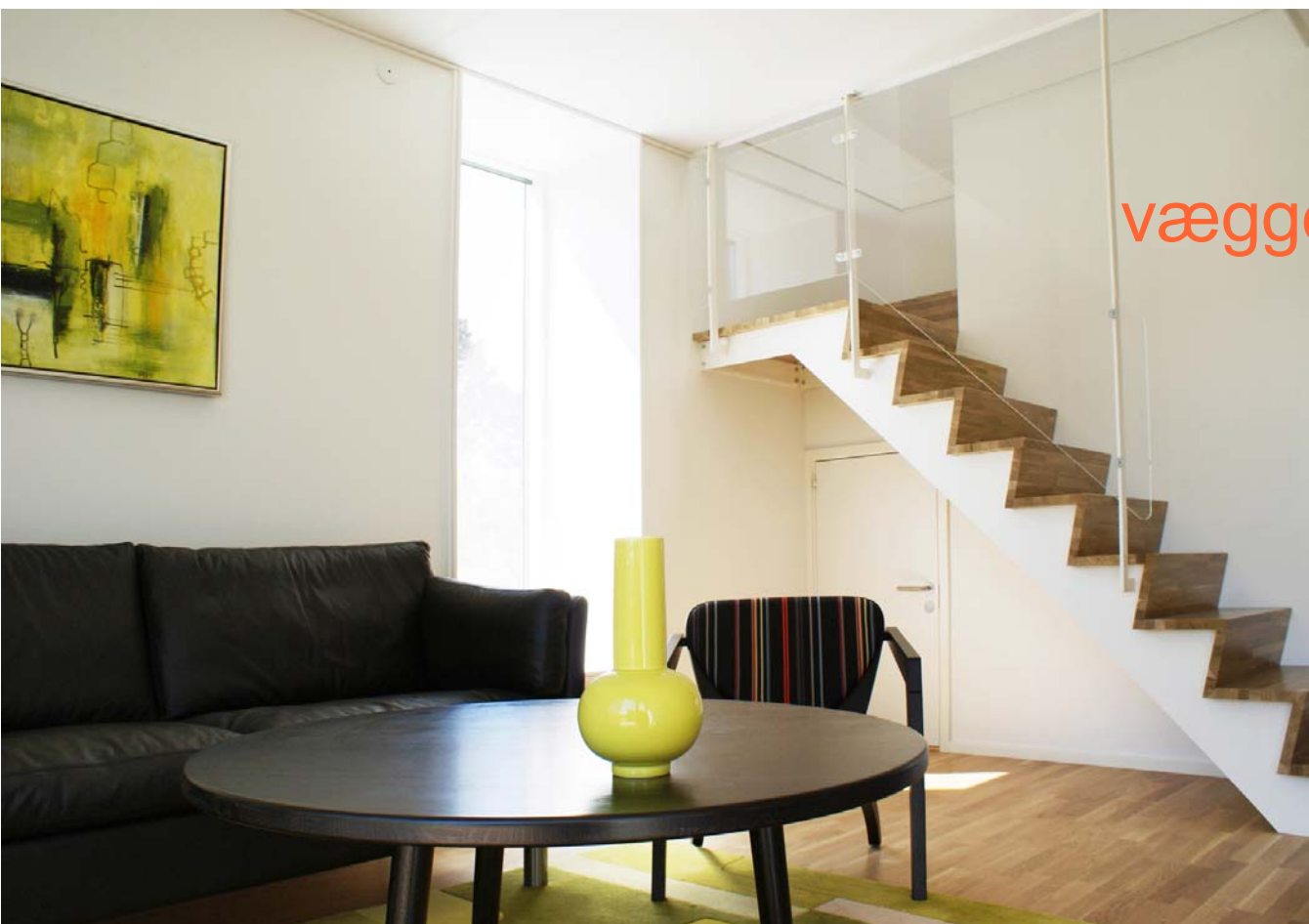
9bv

9hn

9dk

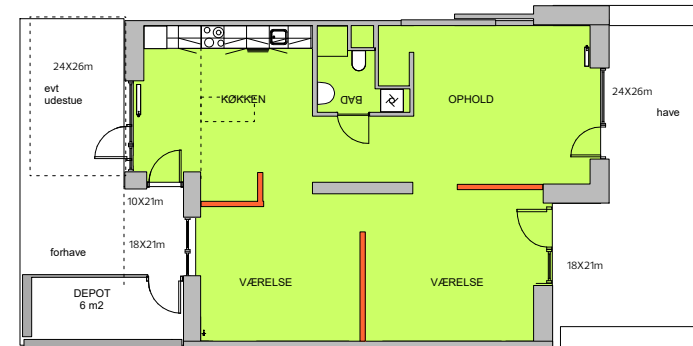
Al... Bolig... AKD 16...



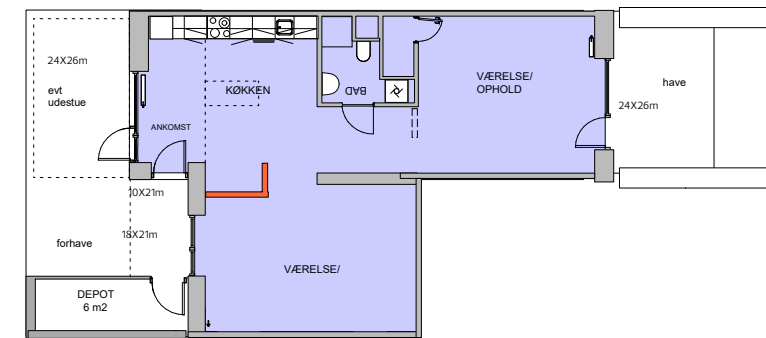


Billeder fra ramme aftale 1 - enkelte ændringer kan forekomme

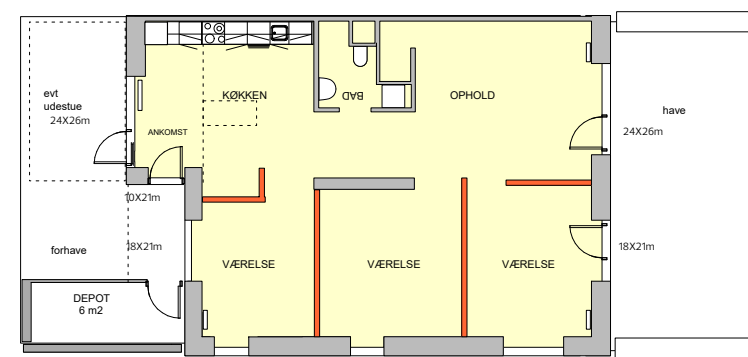
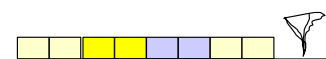
# 1. plans rækkehuse



Boligtype 14 indeliggende - 99 m<sup>2</sup> - modul 420 og 445

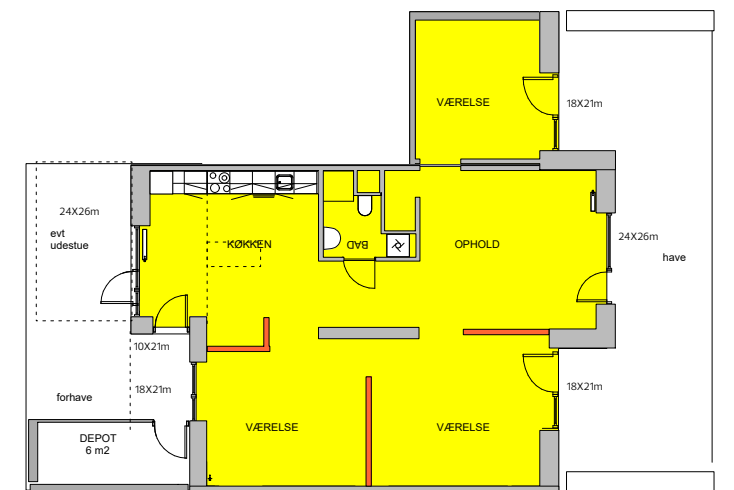


Boligtype 12 indeliggende - 83 m<sup>2</sup> - modul 420 og 445



stueplan

Boligtype 11 gavl - 109 m<sup>2</sup> - modul 420 og 445  
findes også spejlvendt

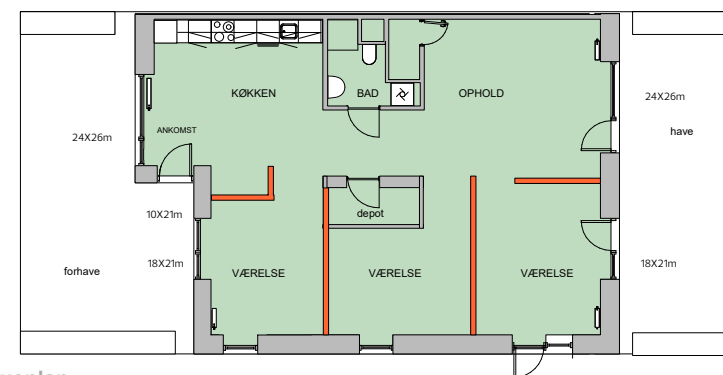
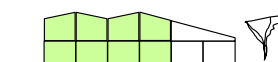


Boligtype 13 indeliggende - 115 m<sup>2</sup> - modul 420 og 445

vægge foreslået og køkken udvidet + udestue stipleet

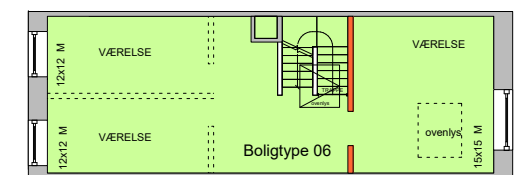
# 1.og 2 plans rækkehuse

som jyllinge INCL VINDUER

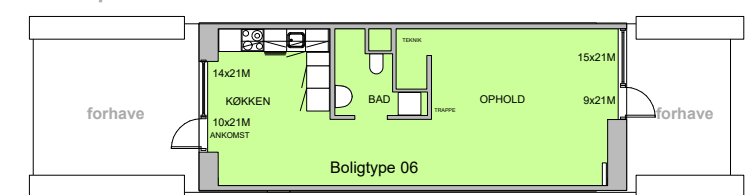


stueplan

Boligtype 01-D - 109 m<sup>2</sup> - modul 420 og 445



1 sals plan



stue plan

Boligtype 06 - 107 m<sup>2</sup> - modul 445  
gavlbolig - 112 m<sup>2</sup>



# 2 plans rækkehuse som jyllinge

tilvalg af skillevægge og udvidet køkken vist på plan



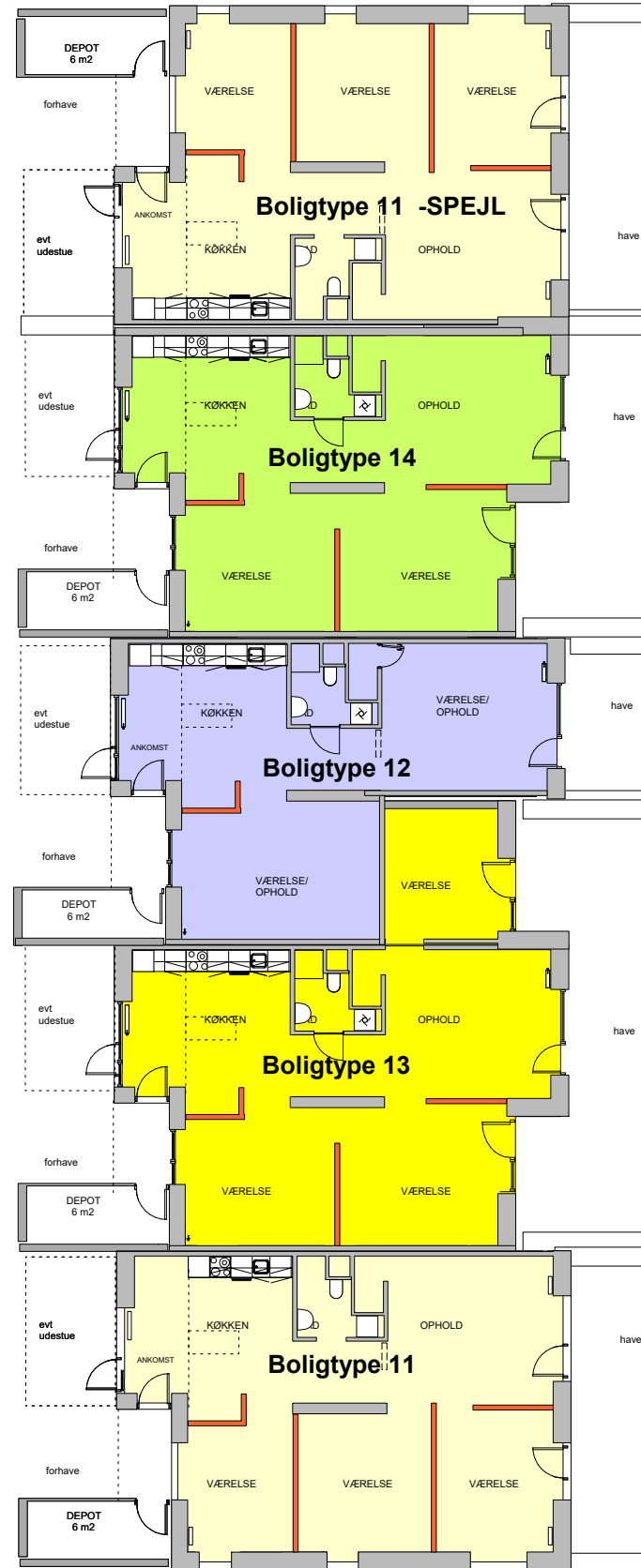
1 sals plan 1.200



stueplan 1.200

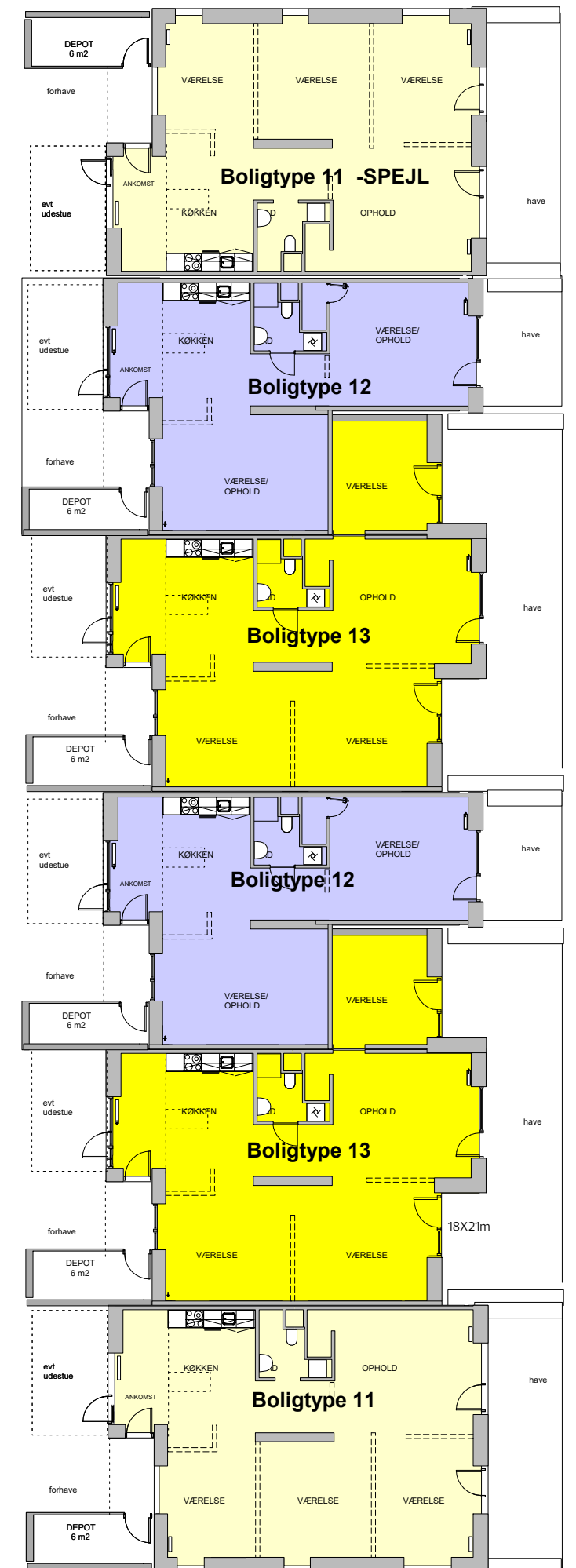
# 1 plans rækkehuse

tilvalg af skillevægge og udvidet køkken vist på plan



stueplan 5 BOLIGER

Skillevægge og udvidet køkken ikke vist

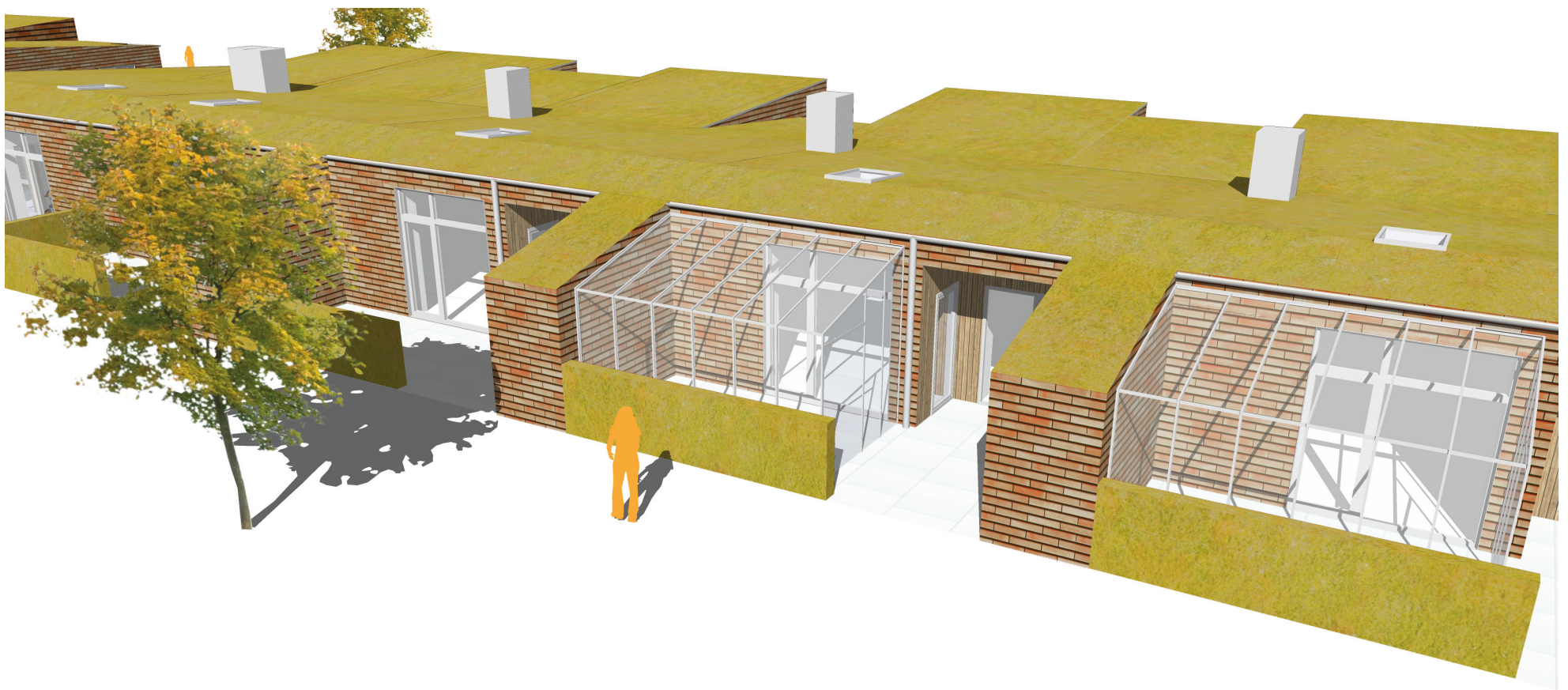


stueplan 6 BOLIGER





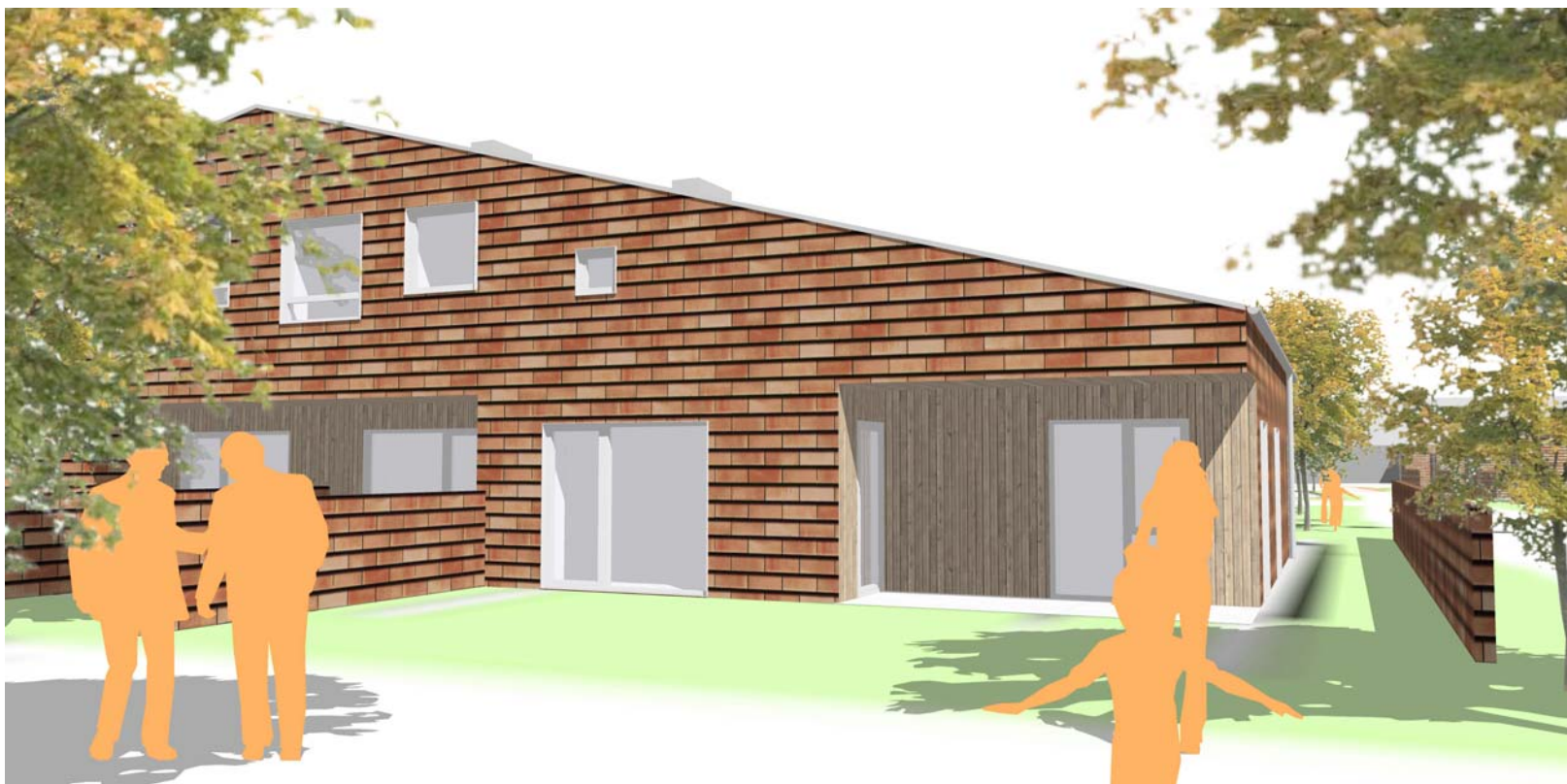








Teglfacade strøjer



Tegl og træfacader strøjer



Strøjer tegl facade Arenakvarteret

Nørrevang - Herlev

ONV - jaja

07.09.16





Hansentegl - prøvehus i løgstør



teglspån - prøvehus i løgstør



facadeforslag - rødlig teglspån

# referencer

2 plans rækkehuse samt facade



illustration - tømmergården i Jyllinge - naturgrund



Nørrevang Herlev Herlev Boligselskab ONV - jaja 1.200 18.01.16