



Til
Yvonne L. Madsen
afd. bestyrelsen Herlevhuse
d.madsen@youmail.dk

Svar på henvendelse fra Herlevhuse

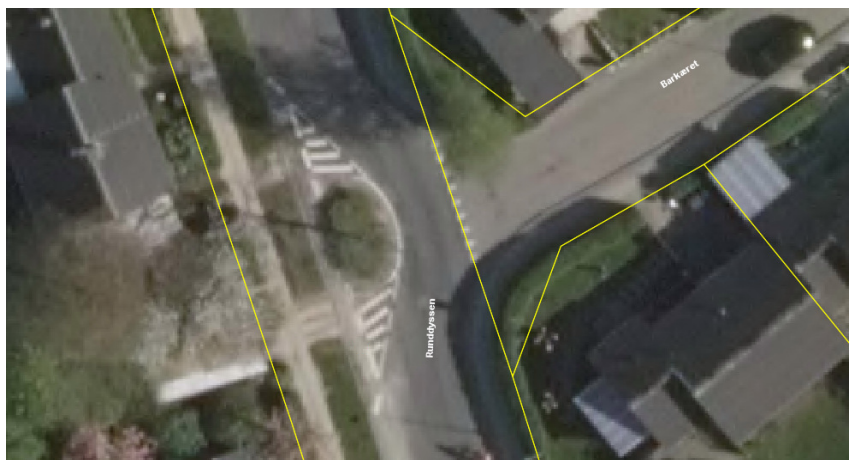
I brev af den 26. maj 2017 har afdelingsbestyrelsen skrevet til Herlev Kommune vedrørende fire forhold, hvor punkt 1, 3 og 4 er understøttet af medsendte billeder.

1. Hajtænder på Runddyssen
2. Parkeringstilladelse til beboere på Langdyssen
3. Taxaholdeplads på Langdyssen
4. Flere cykelstativer

1. Hajtænder på Runddyssen

I forbindelse med at citronmånerne på Runddyssen blev fjernet og erstattet med bump, er der ikke sket ændringer i oversigtsforholdene fra Dyrholmen eller de private veje, som har adgang til Runddyssen. Idet afmærkningen har været trukket tilbage på sidevejene grundet citronmånerne på Runddyssen vil Herlev Kommune ændre afmærkningen, forventeligt i løbet af sommeren.

Ifølge luftfoto og matrikelskel ser det umiddelbart ud (trods unøjagtigheder i kortet), som om oversigtsforholdene fra boligforeningens sideveje (her vist Barkæret) ikke er sikret i henhold til intentionerne, da området blev udstykket. For at skabe bedre oversigtsforhold opfordrer Herlev Kommune boligforeningen til at rykke beplantningen ind på matriklerne.



Jeg er usikker på, hvor der er opstået huller i asfalten. Jeg vil derfor bede dig præcisere din henvendelse direkte til Serviceafdelingen via Tip Herlev, som findes på herlev.dk/tipherlev eller kan downloades som app til smartphones.

2. Parkeringstilladelse til beboere på Langdyssen

Langdyssen er offentlig vej, hvorfor alle kan parkere på vejene i henhold til færdselsloven. Det er ikke muligt at erhverve parkeringstilladelser på offentlige veje i Herlev Kommune. For at sikre parkering i umiddelbart tilknytning til sin bolig kan en mulig løsning være at kigge på mulighederne for at etablere parkering på egen grund. Etablering af adgange kræver en adgangstilladelse fra vejmyndigheden.

3. Taxaholdeplads

Det ses tydeligt af dine billeder, at der holder taxa'er på Langdyssen, og afventer kunder. De holder på en strækning, hvor det kun er tilladt at standse. Herlev Kommune har haft kontakt med Herlev Hospital, som oplyser, at der er etableret taxaholdepladser på hospitalet, og disse er formidlet videre til taxaselskaberne gentagne gange.

Det er rigtig svært for vores parkeringsvagter at udskrive parkeringsafgifter, idet chaufførerne som regel sidder i bilen, og de kører inden parkeringsvagterne når, at foretage nødvendige observationer og udskrive en parkeringsafgift. Vi har dog bedt parkeringsvagterne om at have et øget fokus omkring denne problematik.

4. Flere cykelstativer

Såfremt at boligforeningen ønsker yderligere cykelstativer til brug for parkering ved forretninger, kan boligselskabet opsætte disse på egen grund. Herlev Kommune kan ikke yde økonomisk bistand til dette.

Du er velkommen til at kontakte mig på tlf. 44526496 eller sende en mail til Garbie.Solvang.Jorgensen@herlev.dk.

Venlig hilsen

Garbie S. Jørgensen
Trafikingeniør